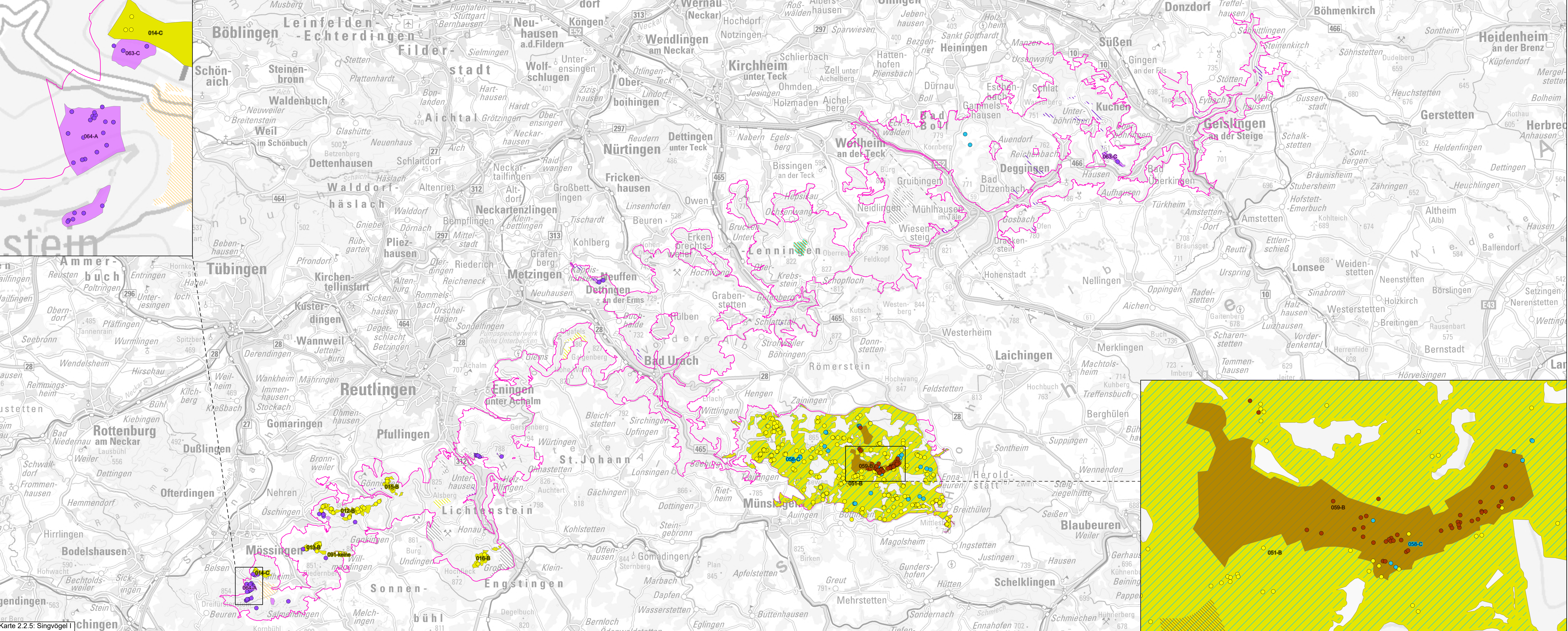


Natura 2000-Managementplan Vogelschutzgebiet 7422-441 "Mittlere Schwäbische Alb"



Legende

Artnachweise	Lebensstätten
	A004 Lebensstätte Berglaubsänger (Karte 2.2.5)
	A030 Lebensstätte Braunkehlchen (Karte 2.2.5)
	A030 Lebensstätte Halsbandschnäpper (Karte 2.2.6)
	A052 Lebensstätte Heidelerche (Karte 2.2.5)
	A052 Lebensstätte Neuntöter (Karte 2.2.6)
	A055 Lebensstätte Steinschmätzer (Karte 2.2.5)
	A055 Lebensstätte Grauwammer (Karte 2.2.5)
	A055 Lebensstätte Wiesenschafstelze (Karte 2.2.5)
	Vogelschutzgebiet 7422-441 "Mittlere Schwäbische Alb"

Erhaltungsziele:

Generelles Erhaltungsziel ist die Erhaltung der Lebensstätten der Arten in ihrer derzeitigen räumlichen Ausdehnung sowie in ihrem gegenwärtigen Erhaltungszustand.

Entwicklungsziele:

Für Wachtel und Wachtelkönig wurde die Anpassung des Mahdtermins bei Brutverdacht als Entwicklungsziel formuliert.

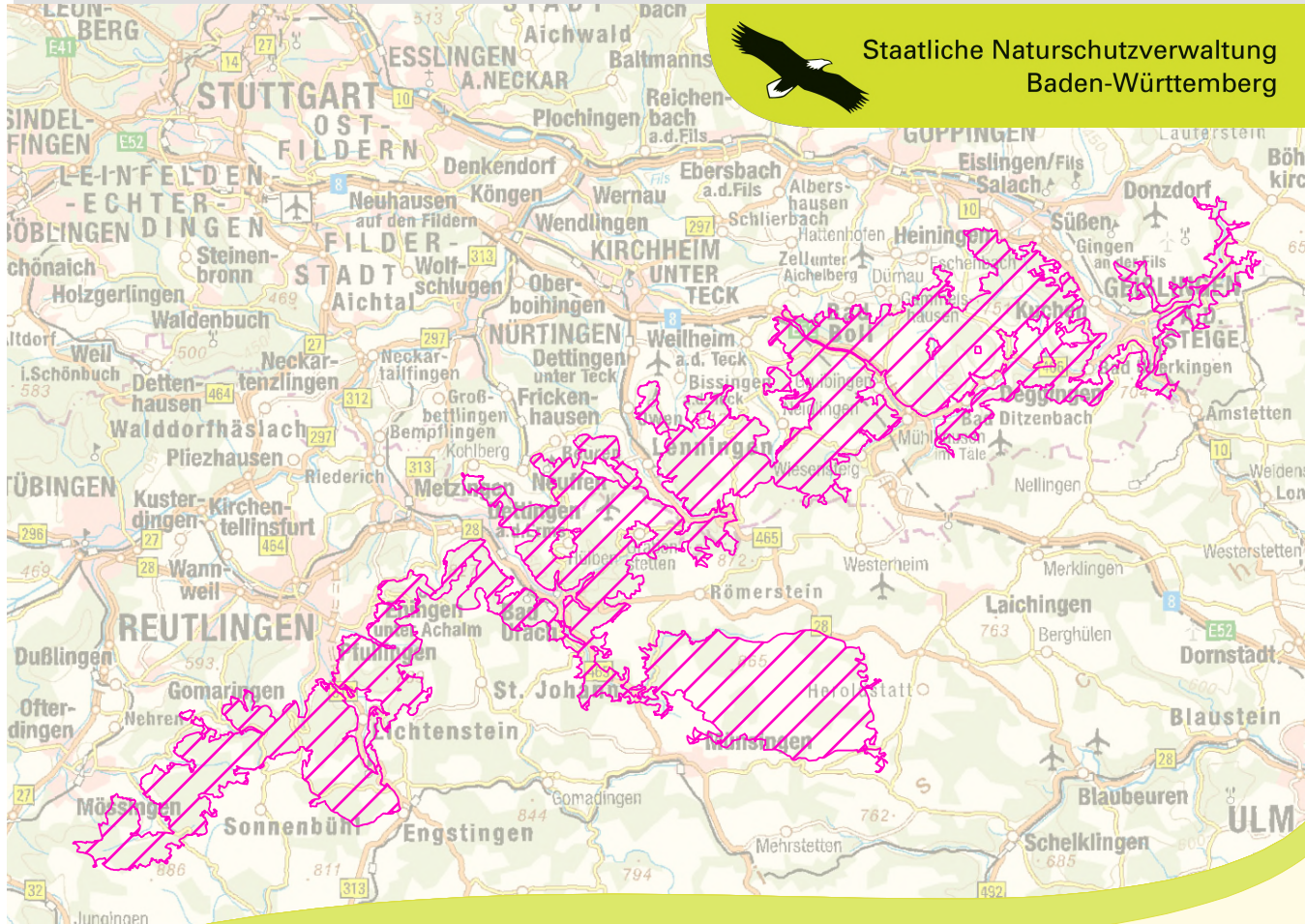
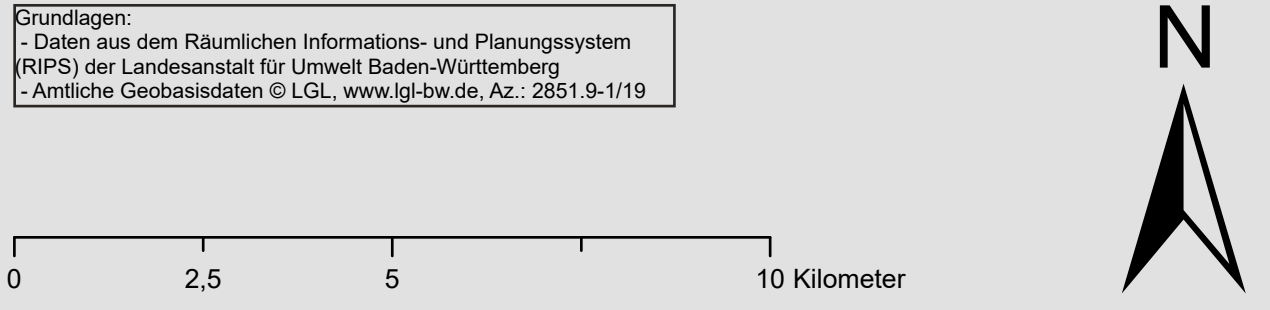
Für den Wachtelkönig wurde ferner die Schaffung weiterer geeigneter Bruthabitate als Entwicklungsziel formuliert.

Für die übrigen Arten wurden keine Entwicklungsziele formuliert.

Beschriftung der Erfassungseinheiten (z. B.: 001-B):
Nummer der Erfassungseinheit (letzte drei Ziffern der EE-Nr.) -
Erhaltungszustand der Erfassungseinheit

Erhaltungszustände:

A Erhaltungszustand hervorragend
B Erhaltungszustand gut
C Erhaltungszustand durchschnittlich
KB keine Bewertung des Erhaltungszustandes



Managementplan
für das Vogelschutzgebiet 7422-441
"Mittlere Schwäbische Alb"

Bestands- und Zielexakte
Teilkarten 2.5 - 2.6

Bearbeiter
Gezeichnet: Mathias Broghammer / Katharina Hagel
Geprüft: Mathias Broghammer / Katharina Hagel
Stand der Kartierung: 12.05.2026
Maßstab: 1 : 100.000